

# Chic ux+

## 5/64" velours bedrukt

100% polyamide IMPREL®

RUG  
Vilt - Ultratex Quick+

POOLHOOGTE  
± 5 mm

TOTALE HOOGTE  
± 8 mm

POOLGEWICHT  
± 580 g/m<sup>2</sup>

TOTAAL GEWICHT  
± 1.590 g/m<sup>2</sup>

AANTAL NOPPEN/M<sup>2</sup>  
± 307 000

### AANBEVOLEN LEGWIJZE

- Universele fixeerlijm
- Verhuislijm

LICHTECHTHEID  
≥ 5-6

WATERECHTHEID  
≥ 4-5

WARMTEDOORLAATWEERST.  
± 0,13 m<sup>2</sup> K/W

GELUIDSISOLATIE  
± 26 dB

BRANDKLASSE  
Cfl-s1 (EN 13501-1)

## 5/64" velours imprimé

100% polyamide IMPREL®

DOSSIER  
Feùtre - Ultratex Quick+

HAUTEUR DU VELOURS  
± 5 mm

HAUTEUR TOTALE  
± 8 mm

POIDS DU VELOURS  
± 580 g/m<sup>2</sup>

POIDS TOTAL  
± 1.590 g/m<sup>2</sup>

NOMBRE DE POINTS/M<sup>2</sup>  
± 307 000

### POSE PRÉCONISÉE

- Tendre
- Produit de maintien
- Fixateur

RÉSISTANCE À LA LUMIÈRE  
≥ 5-6

RÉSISTANCE À LA LUMIÈRE  
≥ 4-5

RÉSISTANCE THERMIQUE  
± 0,13 m<sup>2</sup> K/W

ISOLATION AUX BRUITS D'IMPACT  
± 26 dB

CLASSEMENT FEU  
Cfl-s1 (EN 13501-1)

## 5/64" bedrukker Velours

100% Polyamid IMPREL®

RÜCKEN  
Vlies - Ultratex Quick+

POLHÖHE  
± 5 mm

GESAMTHÖHE  
± 8 mm

POLGEWICHT  
± 580 g/m<sup>2</sup>

GESAMTGEWICHT  
± 1.590 g/m<sup>2</sup>

NOPPEN/M<sup>2</sup>  
± 307 000

### EMPFOHLENE VERLEGEART

- Verspannen
- Universalfixierung
- Wiederaufnahmeklebstoff

LICHTECHTHEIT  
≥ 5-6

WASSERECHTHEIT  
≥ 4-5

WÄRMEDURCHLASSWIDERST.  
± 0,13 m<sup>2</sup> K/W

TRITTSCHALLDÄMMUNG  
± 27 dB

BRANDKLASSE  
Cfl-s1 (EN 13501-1)

## 5/64" printed cut-pile

100% nylon IMPREL®

BACKING  
Feltback - Ultratex Quick+

PILE HEIGHT  
± 5 mm

TOTAL HEIGHT  
± 8 mm

PILE WEIGHT  
± 580 g/m<sup>2</sup>

TOTAL WEIGHT  
± 1.590 g/m<sup>2</sup>

TUFT DENSITY/M<sup>2</sup>  
± 307 000

### INSTALLATION METHOD

- Stretched
- Release bond

LIGHT FASTNESS  
≥ 5-6

WATER RESISTANCE  
≥ 4-5

THERMAL RESISTANCE  
± 0,13 m<sup>2</sup> K/W

SOUND INSULATION  
± 27 dB

FIRE CLASS  
Cfl-s1 (EN 13501-1)

EN14041



13

Balta Industries - Kanegem-  
straat 15 - BE 8700 Tielt  
DOP: 1011#1E00CL

Textile Floor Covering EN1307  
Notified body 0493



www.baltamediabank.com



REG. NR. EF888CA3  
www.pro-dis.info



Acoustic plus  
Noise-protection carpet by ITC

energy saving  
Walkable Carpet by ITC

sicherer Auftritt  
Teppichboden für ein sicheres Zuhause by ITC

ultratex quick+  
comfort felt backing by ITC

soft@home  
Die neue Weichheit by ITC

EAC

EMISSIONS DANS L'AIR INTÉRIEUR




Onder voorbehoud van wijzingen van de technische specificaties - Sous réserve de modifications techniques - Unter Vorbehalt von technischen Änderungen - All rights reserved to alter technical specification

Chic ↔ 30 cm ↓ 30 cm	87	93	97	110	116	127	143	144	178	194
CA 4M	○	○	○	○	○	○	○	○	○	○



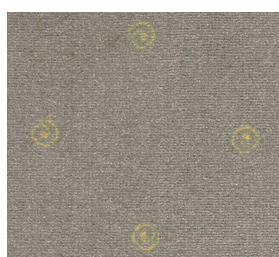
# Chic UX+



143



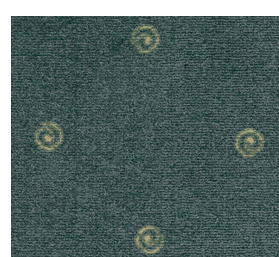
144



194



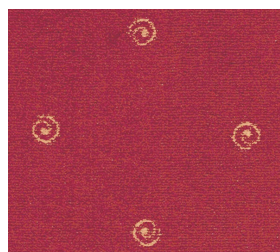
93



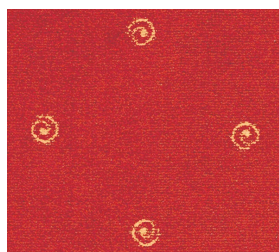
97



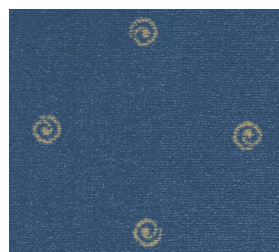
87



116



110



178



127